

ANNO SCOLASTICO 2020/2021

ASSEMBLEA GENITORI

CLASSI TERZE

10 SETTEMBRE 2020 ORE 20:00



**QUI
CI ABBRACCIAMO
COL CUORE
E CI SORRIDIAMO
CON GLI OCCHI**

A.S.2020-21

RITORNO A SCUOLA!

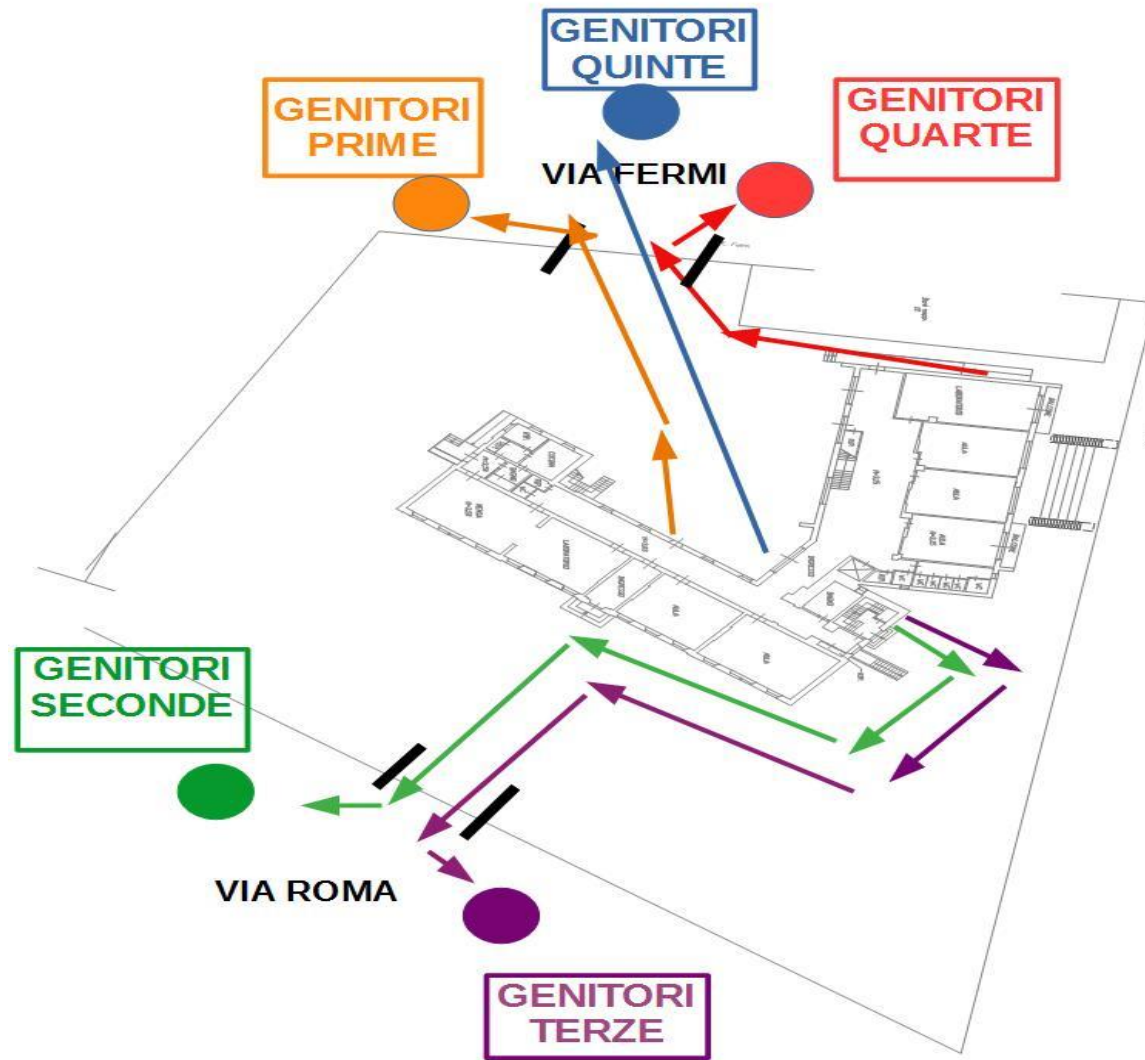
Documenti ed informazioni per
il rientro a scuola in sicurezza.



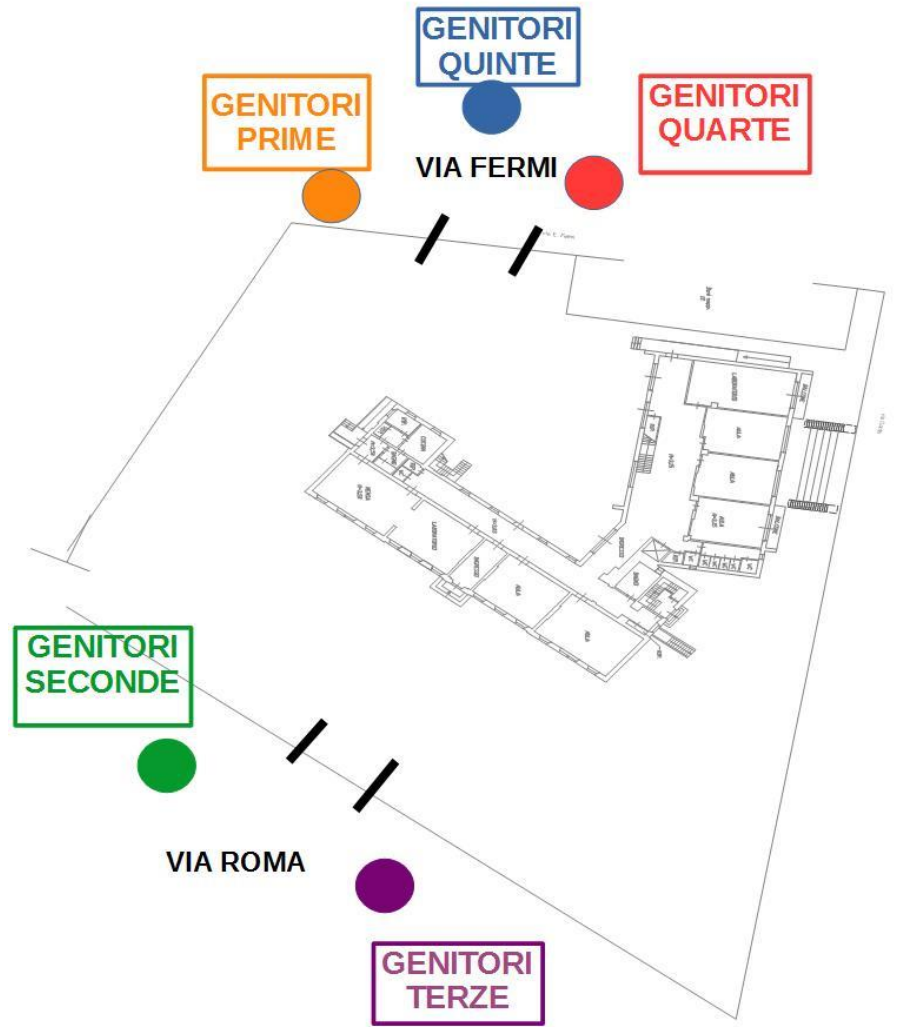
1. ENTRATA/USCITA E PUNTI DI RACCOLTA

Da Via Fermi entrano ed escono le classi prime quarte e quinte.

- **Da Via Roma entrano le classi seconde e le classi terze;**
- **il punto di raccolta delle classi terze sarà a destra del monumento;**
- **classi seconde a sinistra del monumento;**
- **le classi seconde e le terze saliranno utilizzando la scala posizionata nella zona orto;**
- **all'esterno i genitori possono posizionarsi a destra del cancello.**



USCITE



USCITE

- **I bambini dello scuolabus** verranno accolti nella zona monumento e poi smistati nelle classi di appartenenza.
- In questo periodo chiediamo di evitare di portare le **biciclette** all'interno della scuola.
- **Prima di venire a scuola**, i genitori dovranno provare la temperatura ai propri figli.
- Ricordiamo che da decreto è responsabilità di ciascuno rispettare i tempi di isolamento in base ai luoghi di ritorno dalle vacanze.
- Il primo giorno chiediamo di venire a ritirare i bambini all'uscita, da martedì possono iniziare ad andare anche da soli.
- Per le prime due settimane non ci sarà il servizio anticipo per questioni organizzative di sicurezza, poi si valuterà e comunicheremo.

2.UTILIZZO AULE E SPAZI COMUNI

- **Sono stati prestabiliti spazi e orari** da assegnare alle varie classi.
- Per quanto riguarda la mensa, i bambini consumeranno il pasto divisi per classi. Segnalare sempre le assenze e le variazioni tramite giustifica.

3. LE VARIAZIONI DI ORARIO DI ENTRATA E DI USCITA

- **Le entrate e le uscite in orario diverso** devono essere comunicate tramite giustificica sull'agenda.
- Sono da limitare a motivazioni di estrema necessità, in tal caso avverranno da via Fermi. Per il ritiro dell'alunno, suonare il citofono di via E. Fermi, sostare nel cortile fuori dall'ingresso principale e non entrare nell'edificio.
- Si raccomanda di essere puntuali.
- Il ritiro dell'alunno deve avvenire da parte di una sola persona delegata e maggiorenne.

- È fondamentale **che le assenze vengano giustificate** sull'agenda, diversamente gli insegnanti contatteranno la famiglia che dovrà recarsi a scuola per effettuare la giustificazione.
- Per ora non è richiesto certificato medico.

Kit covid

- Gel igienizzante mani con nome.
- Borraccia con nome da riempire a casa, non sarà possibile recarsi in bagno per riempirla. I bambini che si fermano in mensa , porteranno due bottigliette/borracce.
- Mascherina con il nome preferibilmente chirurgica; se indossano quella di stoffa raccomandiamo il lavaggio quotidiano.
- Porta mascherina (contenitore oppure sacchettino di plastica) con nome che il bambino utilizzerà quando dovrà riporre la mascherina per fare merenda.

La scuola fornirà le mascherine in caso di imprevisti, le scorte sono limitate.

PRESA VISIONE DELLE NORME SANITARIE PRESENTI SUL SITO NELLA SEZIONE RIENTRIAMO A SCUOLA

4. USO MATERIALE SCOLASTICO COMUNE E PERSONALE

- I bambini non potranno portare a scuola materiale personale che non sia scolastico.
- Il materiale scolastico può essere portato avanti e indietro ma non potrà essere lasciato a scuola.
- Per la prima settimana chiediamo di portare il quaderno blu e l'astuccio.
- Felpe e giubbini verranno appesi dietro le sedie.
- Per le feste di compleanno faremo gli auguri.

5. GLI ALUNNI CHE PRESENTANO SINTOMI RICONDUCIBILI AL COVID

- Verranno accompagnati in un'aula dedicata(zona grigia) e verrà contattata immediatamente la famiglia.
- A tal proposito chiediamo di indicare sull'agenda numeri di telefono reperibili e attivi.

6. CEDOLE LIBRARIE

- Verranno consegnate agli alunni e la famiglia ritirerà i libri presso qualsiasi edicola.
- Le classi seconde e terze possono andare a ritirare subito i libri, mentre per le quarte e le quinte chiediamo ai genitori di attendere perché non sono ancora disponibili.
- La ricevuta consegnata dall'edicolante verrà poi riportata a scuola, l'edicolante potrebbe trattenerla.

7. REGISTRO ELETTRONICO E AVVISI

Le comunicazioni arriveranno tramite il registro (collegare l'account con e-mail).

Per il recupero delle credenziali, se è stato collegato l'account con l'email personale, si segue la procedura per recuperarle, altrimenti bisognerà contattare la segreteria all'indirizzo email

bsic86100r@istruzione.it

Gli orari per contattare la segreteria si trovano sul sito

8. ORARIO PROVVISORIO ED ELEZIONI (VEDI CIRCOLARE)

Lunedì consegneremo l'agenda con alcune circolari cartacee:

- circ.4 (gsuite)
- circ. 1 assicurazioni
- cedole librerie
- circ6 sospensione per elezioni

Per lunedì 14 chiediamo di stampare la circolare n°5 relativa all'autocertificazione dello studente e consegnarla firmata.

- Circ.3 somministrazione farmaci