

A SCUOLA IN
SICUREZZA

CLASSI SECONDE



- ❑ Le decisioni organizzative qui di seguito elencate, valide in tutto l'Istituto Comprensivo, rispettano la normativa vigente in merito alla riapertura del sistema scolastico in tempi di Covid-19.



- ❑ Per permettere e garantire un sereno rientro a scuola, si chiede la collaborazione di tutte le famiglie, affinché le semplici norme di prevenzione siano conosciute, condivise e rispettate da tutti.

INTRODUZIONE



A. ORGANIZZAZIONE

ORARI E TEMPI

INIZIO LEZIONI LUNEDI' 14 SETTEMBRE

DA CASA A SCUOLA....

1. ENTRATE ED USCITE DIVERSIFICATE CONTRADDISTINTE DA SEGNALETICA ORIZZONTALE



**CLASSI SECONDE:
PIAZZALE GANDHI CON SEGNALETICA GIALLA**

**ENTRANO SOLO I BAMBINI
SI RACCOMANDA DI EVITARE ASSEMBRAMENTI NEL PIAZZALE**

ATTENZIONE AL GIOVEDI' PER PRESENZA DEL MERCATO.

PULMINO GIA' ORGANIZZATO



A. ORGANIZZAZIONE

SPAZI



A SCUOLA....

1. PIAZZALE GANDHI

2. AULE INVARIATE .

- I BANCHI SONO STATI PREDISPOSTI PER CONSENTIRE IL DISTANZIAMENTO SOCIALE DI 1 METRO.
- TOLTO LA MAGGIOR PARTE DELL'ARREDO

3. GIARDINO: spazi predisposti per il gioco libero



A. ORGANIZZAZIONE

ORARI E TEMPI



A SCUOLA....

1. ORARIO: DAL 14 SETTEMBRE AL 10 OTTOBRE SOLO ORARIO
ANTIMERIDIANO

DA LUNEDI' AL SABATO DALLE 8.30 ALLE 12.30

2. ORARIO LEZIONI INVARIATO: 2 ORE + RICREAZIONE + 2 ORE

3. TEMPO DI RICREAZIONE DIFFERENTE:

SECONDE 10.30. - 10.50

PER EVITARE ASSEMBRAMENTI NEGLI SPAZI COMUNI

IMPORTANTE LA PRIMA COLAZIONE

TUTTI DEVONO AVERE UNA MERENDA VELOCE

**(NON E' PIU' POSSIBILE CONDIVIDERE E TEMPI MOLTO RISTRETTI PER
L'UTILIZZO DEI BAGNI).**

NIENTE FESTINE DI COMPLEANNO

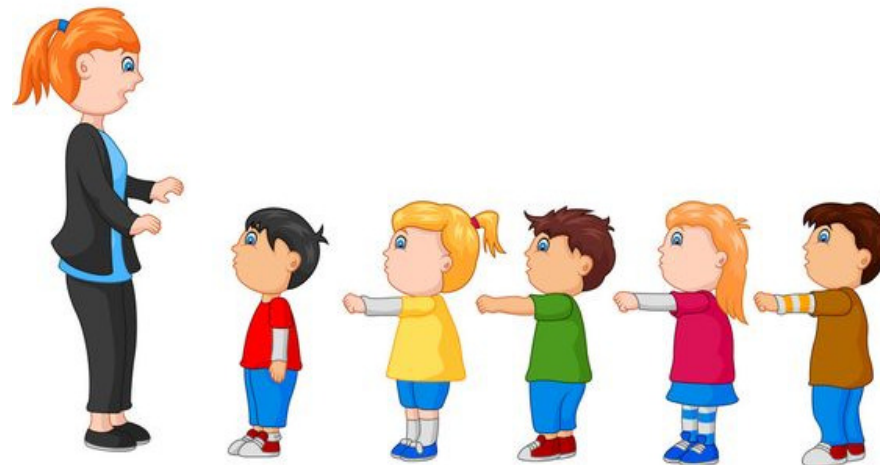


B. IGIENE



FAMIGLIE E DOCENTI COLLABORERANNO AL FINE DI SENSIBILIZZARE TUTTI GLI ALLIEVI ALL'IMPORTANZA E AL RISPETTO DELLE NORME IGIENICHE BASILARI DA TENERE.

- 1. RISPETTO NORME DISTANZIAMENTO SOCIALE: GARANTIRE LA DISTANZA DI SICUREZZA DURANTE L'ATTIVITA' SCOLASTICA E DURANTE GLI SPOSTAMENTI. (ENTRATE-USCITE-SPOSTAMENTI BAGNO)**

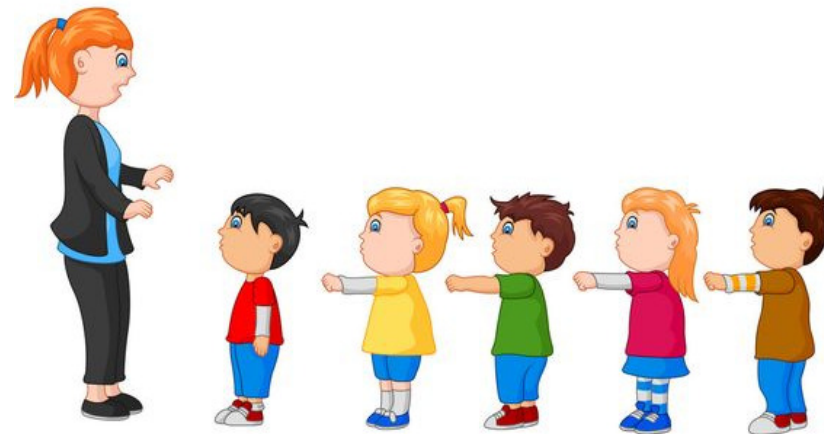


B. IGIENE

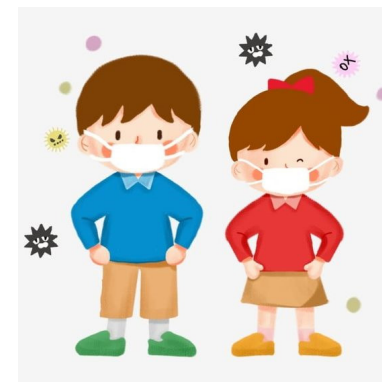


FAMIGLIE E DOCENTI COLLABORERANNO AL FINE DI SENSIBILIZZARE TUTTI GLI ALLIEVI ALL'IMPORTANZA E AL RISPETTO DELLE NORME IGIENICHE BASILARI DA TENERE.

PREPARARE I BAMBINI AL FATTO CHE IL CONTATTO FISICO NON E' PIU' POSSIBILE
TROVEREMO NUOVI MODI PER STARE VICINI



B. IGIENE



2. DISPOSITIVI DI SICUREZZA:

- I **DOCENTI** SARANNO DOTATI DEI DPI SECONDO LE NORME VIGENTI.

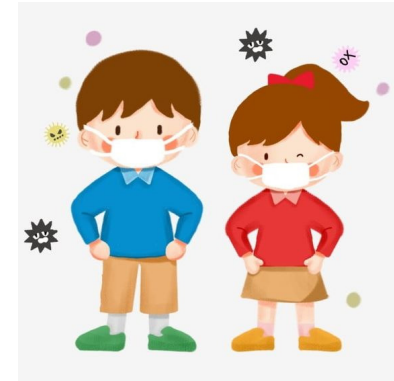


B. IGIENE

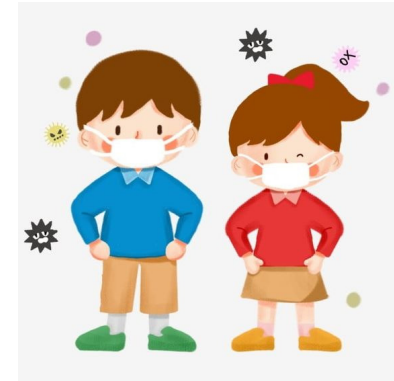
2. DISPOSITIVI DI SICUREZZA:

➤ GLI ALUNNI

- DEVONO AVERE LA **MASCHERINA** (CHIRURGICA O DI COMUNITA') PER ACCEDERE ALL'EDIFICIO SCOLASTICO
- LA INDOSSERANNO SEMPRE DURANTE GLI SPOSTAMENTI O DOVE NON E' POSSIBILE MANTENERE IL DISTANZIAMENTO SOCIALE.
- LA MASCHERINA VA CAMBIATA O LAVATA TUTTI I GIORNI (SI CONSIGLIA DI PORTARNE SEMPRE UNA DI RICAMBIO IN CASO SI ROMPA O SI SPORCHI)
- DOTARLI DI UNA **CUSTODIA** (**MARSUPIO**) DOVE RIPORRE IL PROPRIO DISPOSITIVO E SENSIBILIZZARLI ALLA SUA CURA.



B. IGIENE



NESSUN ADULTO PUO' ENTRARE NELL'EDIFICIO SCOLASTICO A MENO CHE NON VENGA CONTATTATO DIRETTAMENTE DALLE INSEGNANTI.

SE NECESSARIO L'ACCESSO AVVERRÀ CON MASCHERINA DAL PIAZZALE GANDHI, SARANNO ACCOLTI DAL PERSONALE ATA ALL'INGRESSO E, DOPO LA MISURAZIONE DELLA TEMPERATURA CORPOREA, LA LORO PRESENZA SARÀ RIPORTATA SU APPOSITO REGISTRO.



B. IGIENE



3. COMPORTAMENTI PER L'IGIENE E LA SALUTE PERSONALE:

A CASA....

- ❖ CONTROLLARE LA PROPRIA SALUTE ANCHE MISURANDO LA TEMPERATURA CORPOREA (MISURAZIONI A CAMPIONE A SCUOLA)
- ❖ CAMBIARSI QUOTIDIANAMENTE GLI ABITI
- ❖ LAVARE IN MODO ACCURATO LE MANI
- ❖ RICORDARSI TUTTI I GIORNI DI CONTROLLARE E FARE LO ZAINO SECONDO IL PLANNING
- ❖ FAZZOLETTI DI CARTA + IGIENIZZANTE



B. IGIENE



3. COMPORTAMENTI PER L'IGIENE E LA SALUTE PERSONALE:

A SCUOLA....

- ❖ IGIENIZZARSI SPESSO LE MANI E IL MATERIALE (SEGNALARE EVENTUALI ALLERGIE A IGIENIZZANTI)
- ❖ PORTARE UN FLACONCINO DI IGIENIZZANTE
- ❖ LAVARE IN MODO ACCURATO LE MANI
- ❖ METTERE SEMPRE LA MASCHERINA PRIMA DI ALZARSI DALLA SEDIA O SE SI AVVICINA QUALCUNO
- ❖ NON CONDIVIDERE MERENDINE O MATERIALE (CONTROLLARE DI AVERE SEMPRE IL LORO MATERIALE)
- ❖ COLPI DI TOSSE ALL'INTERNO DEL GOMITO
- ❖ FAZZOLETTI DI CARTA SEMPRE CON SÉ; VANNO BUTTATI DOPO OGNI UTILIZZO (NON LASCIARLI SUL BANCO O IN ALTRI LUOGHI)
- ❖ EVITARE OGNI CONTATTO FISICO

B. IGIENE



4. AMBIENTI:

- ❖ SANIFICAZIONE E PULIZIA QUOTIDIANA
- ❖ AEREAZIONE FREQUENTE
- ❖ POSTAZIONI CON IGIENIZZANTE + IGIENIZZANTE PERSONALE FORNITO DALLA SCUOLA: PORTARE BARATTOLO PIENO.....QUANDO VUOTO VERRA' RIEMPITO DALL'INSEGNANTE CON IGIENIZZANTE FORNITO DALLA SCUOLA.



B. IGIENE

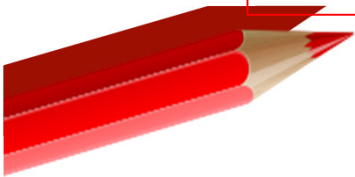


❖ IN CASO DI MALATTIA O SINTOMI SOSPETTO COVID.....

VIENE CHIAMATA LA FAMIGLIA CHE DOVRA' RIVOLGERSI AL MEDICO/PEDIATRA DI BASE.

NOVITA': STANZA-INFERMERIA IN PALESTRA

NUMERI DI TELEFONO PER LE URGENZE
QUALCUNO DI REPERIBILE CHE VENGA IL PRIMA POSSIBILE



COMUNICAZIONI SCUOLA/FAMIGLIA



- CANALE PRIVILEGIATO SARÀ IL REGISTRO ELETTRONICO, SEGUITO DAL SITO D'ISTITUTO.

<https://www.icrudiano.edu.it/sito/>

- ASSEMBLEE E COLLOQUI POTRANNO AVVENIRE SIA IN PRESENZA SIA A DISTANZA.



- AGENDA SCUOLA/FAMIGLIA: PAGINE DA COMPILARE, DA RITAGLIARE E RIPORTARE A SCUOLA IN UNA BUSTA TRASPARENTE.

- PER LUNEDI' IMPORTANTE DAL REGISTRO ELETTRONICO (BACHECA) O DAL SITO INTERNET STAMPARE E PORTARE A SCUOLA COMPILATI E FIRMATI:

AUTODICHIARAZIONE PER COVID

BOLLETTINO ASSICURAZIONE

LIBERATORIA INTERNET

TUTTO IN UNA BUSTA TRASPARENTE



SCUOLA/FAMIGLIA

- ❖ STRUMENTO FONDAMENTALE È **GOOGLE SUITE FOR EDUCATION** UTILIZZATO PER FAVORIRE L'UTILIZZO, LO SCAMBIO E LA CONDIVISIONE DEL MATERIALE TRA DOCENTI E STUDENTI.

NON USEREMO PIU' ZOOM MA TUTTO L'ISTITUTO UTILIZZERA' LA PIATTAFORMA GOOGLE CON TUTTE LE SUE FUNZIONALITA'

- **DIDATTICA MISTA** → **PRESENZA - ONLINE**

SCUOLA/FAMIGLIA

- ❖ **OGNI STUDENTE/STUDENTESSA SARÀ PROFILATO/A PER ACCEDERE AI SERVIZI DIGITALI SOLO IN SEGUITO ALLA RESTITUZIONE DEL MODULO DI AUTORIZZAZIONE CHE SARÀ DISPONIBILE DAI PRIMI GIORNI DI SCUOLA.**



***NEI PRIMI GIORNI DI SCUOLA VI DAREMO L'EMAIL + LA PASSWORD
PER ACCEDERE ALLA PIATTAFORMA GOOGLE.
+ TUTORIAL
IN UN SECONDO MOMENTO VI SPIEGHEREMO NEL DETTAGLIO COME
FUNZIONA GOOGLE + LA CLASSROOM***



SCUOLA/FAMIGLIA

- ❖ IL REGOLAMENTO D'ISTITUTO SARÀ INTEGRATO CON SPECIFICHE DISPOSIZIONI IN MERITO ALLE **NORME DI COMPORTAMENTO** DA TENERE DURANTE I COLLEGAMENTI DA PARTE DI TUTTE LE COMPONENTI DELLA COMUNITÀ SCOLASTICA RELATIVAMENTE AL RISPETTO DELL'ALTRO, ALLA CONDIVISIONE DI DOCUMENTI E ALLA TUTELA DEI DATI PERSONALI E SENSIBILI.
- ❖ SI RICHAMA L'ATTENZIONE AL **PATTO EDUCATIVO DI CORRESPONSABILITÀ**, IN PARTICOLARE ALLA SEZIONE RIGUARDANTE L'UTILIZZO DELLA RETE E IL CYBERBULLISMO.

PRIMI GIORNI...

- ❖ A CHE PUNTO SIAMO?...PROVE INIZIALI PER VEDERE I LIVELLI DI APPRENDIMENTO
- ❖ ATTIVITA' PER IL BENESSERE EMOTIVO E RELAZIONALE DEI BAMBINI





*«Io posso fare cose che
tu non puoi,
tu puoi fare cose che io
non posso.*

*Insieme possiamo fare
grandi cose»*

SANTA MADRE TERESA DI
CALCUTTA

VI ASPETTIAMO LUNEDI'!

